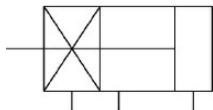


CXSM-R DVOUPÍSTOVÝ VÁLEC +ZÁMEK - Tlumení krajních poloh, zdvihy 10-100 mm, kluzné i valivé vedení, 2 písty

Kód produktu: 74259



- Výrobce: **SMC**
- Materiál produktu: AL - hliníková slitina
- Médium: Vzduch, inertní plyny
- Pracovní teplota: -10°C až +60°C
- Norma výrobku: RoHS
- Použití produktu: Automaty, suporty
- Vlastnosti: Max. rychlost pístu až 700 mm/s
- Zkrácená poznámka: Písty z chromované oceli

Řada M: dvoupístový válec s kluzným vedením, R: tlumení krajních poloh. Průměry pístu: 6, 10, 15, 20, 25, 32 mm. Standardní zdvihy: 10 až 100 mm (dle průměru pístu). Různá provedení snímačů polohy a délky kabelů. Provedení tlumení koncových poloh je pomocí pryže (gumový nárazník). Provozní tlak vzduchu je 0,1 a 0,7 MPa (1 až 7 bar). Rychlost pístu 30 - 700 mm/s. Průměr pístu 25 a 32mm mají vnitřní závity Rc 1/8" (G). 87 typů snímačů polohy: Příklad: Y59AL--elektronický snímač, pro všeobecné použití, 3 vodiče NPN, kabel v ose snímače, 3m.



SMC

Varianty zboží

Objednací kód	Provozní tlak	Průměr	Série	Vnitřní závít	Zdvih	Ovládání	Hmotnost	Mj	Vaše cena bez DPH	Sklad
SMC-CXSM6-10R	1-7 Bar bar	Píst: 6 mm	M: Kluzné	M5	10 mm	Bez snímače	0,107 kg	ks	7 927,30 Kč	●
SMC-CXSM10-20R	1-7 Bar bar	Píst: 10 mm	M: Kluzné	M5	20 mm	Bez snímače	0,21 kg	ks	8 512,00 Kč	●
SMC-CXSM10-20R-Y59AL	1-7 Bar bar	Píst: 10 mm	M: Kluzné	M5	20 mm	3 vodiče,NPN-3m	0,31 kg	ks	11 368,00 Kč	●