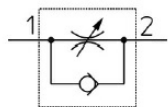


# AS\*2\*0 Škrťící a zpětný úhlový ventil, MS/NI - Horizont. přívod IG (-100KPa/1MPa) -5/+60°C

Kód produktu: 74263



- Výrobce: **SMC**
- Materiál produktu: MS/NI
- Médium: Vzduch, neutrální plyny
- Pracovní teplota: -5°C až +60°C
- Norma výrobku: REACH, RoHS
- Použití produktu: Prvek pro regulaci průtoku, sekce pohonů



AS\*2\*0, Škrťící ventil se zpětným ventilem, pro všeobecné použití, kovové provedení, horizontální přívod. Velikost připojovacího závitu: M3, M5, 10-32 UNF, 1/8, 1/4, 3/8, 1/2". Rozsah provozního tlaku: -0.1 až +1 MPa.



## Varianty zboží

Objednací kód	Série	Připoj. závit	Regulace	Provozní tlak	Mj	Vaše cena bez DPH	Sklad
SMC-AS1200-M3	AS*2*0	M3	0-Škrc.-Výstupu	10 bar	ks	372,10 Kč	●
SMC-AS1200-M5	AS*2*0	M5	0-Škrc.-Výstupu	10 bar	ks	473,00 Kč	●
SMC-AS2200-F01-S	AS*2*0	G 1/8"	0-Škrc.-Výstupu	10 bar	ks	635,40 Kč	●
SMC-EAS2200-F01-S	AS*2*0	G 1/8"	0-Škrc.-Výstupu	10 bar	ks	635,40 Kč	●
SMC-AS2200-F02-S	AS*2*0	G 1/4"	0-Škrc.-Výstupu	10 bar	ks	635,40 Kč	●
SMC-AS3200-F03-S	AS*2*0	G 3/8"	0-Škrc.-Výstupu	10 bar	ks	832,00 Kč	●
SMC-AS4200-04-S	AS*2*0	G 1/2"	0-Škrc.-Výstupu	10 bar	ks	895,40 Kč	●