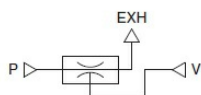


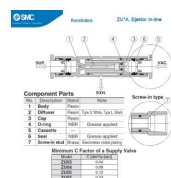
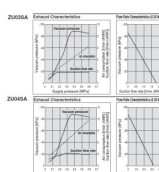
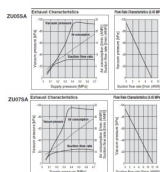
ZU** VAKUOVÝ EJEKTOR IN-LINE - Zesilovač průtoku Push-in provedení, ZU03 až ZU07

Kód produktu: 74257



- Výrobce: **SMC**
- Pracovní teplota: -5°C až 80°C
- Materiál produktu: Acetátová pryskyřice
- Médium: Vzduch, FIL10 μm
- Norma výrobku: RoHs
- Použití produktu: Zesílí podtlak při dostatečném vstupním tlaku
- Zkrácená poznámka: Jako médium použijte čistý stlačený vzduch!
- Maximální průtok: až 16 l/min.

Zesilovač průtoku nebo podtlaku "ejektor", řada ZU** = ZU03, ZU04 až ZU07 = velikost průměru trysky 07 = 0,7 mm. Snižuje spotřebu stlačeného vzduchu. Umožňuje násobné zesílení sacího výkonu. Pokud se do přívodu dostanou nějaké nečistoty, může dojít ke snížení výkonu podtlaku v důsledku zhoršení průchodu vzduchu nebo ucpání výfukového systému. Pozor na dostatečnou volbu hrdel, tabulka s faktorem "C" ukazuje minimální hodnoty průtoku $\text{dm}^3/\text{s} \cdot \text{bar}$ (litr za sekundu při baru), kde vychází z modelu ZU03 až ZU07. Příklad účinnosti zvoleného ventilu: ZU07 = 0,23 $\text{dm}^3/\text{sekunda}$, při 1 baru. Maximální zesílení podtlaku je na hodnotu -90 kPa. Max. sací výkon až 16 l/min. V případě, že stačí podtlak -48 kPa, doplní se do kódu písmeno L= příklad: ZU07LA (platí to pro všechny trysky). Vhodné hadice jsou z: nylonu (polyamidu PA), měkkého nylonu, polyuretanu (PU), PFA nebo FEP materiálu.



Varianty zboží

Objednáací kód	Vnitřní závit	Provozní tlak	Série	Celková délka	Podtlak	Určeno na hadici [mm]	Mj	Vaše cena bez DPH	Sklad
SMC-ZU03SA		1-6 Bar bar	ZU03SA	59 mm mm	90 kPa	*D4 - D4	ks	535,00 Kč	●
SMC-ZU03LA		1-6 Bar bar	ZU03LA	59 mm mm	90 kPa	*D4 - D4	ks	535,00 Kč	●
SMC-ZU04SA		1-6 Bar bar	ZU04SA	59 mm mm	90 kPa	*D4 - D4	ks	568,60 Kč	●
SMC-ZU04LA		1-6 Bar bar	ZU04LA	59 mm mm	90 kPa	*D4 - D4	ks	568,60 Kč	●
SMC-ZU05SA		1-6 Bar bar	ZU05SA	59 mm mm	90 kPa	*D6 - D6	ks	602,50 Kč	●
SMC-ZU05LA		1-6 Bar bar	ZU05LA	59 mm mm	90 kPa	*D6 - D6	ks	602,50 Kč	●
SMC-ZU07SA		1-6 Bar bar	ZU07SA	60 mm mm	90 kPa	*D6 - D6	ks	670,40 Kč	●
SMC-ZU07LA		1-6 Bar bar	ZU07LA	60 mm mm	90 kPa	*D6 - D6	ks	670,40 Kč	●
SMC-ZU07SA01	Rc 2x 1/8"	1-6 Bar bar	ZU07SA	60 mm mm	90 kPa		ks	737,90 Kč	●