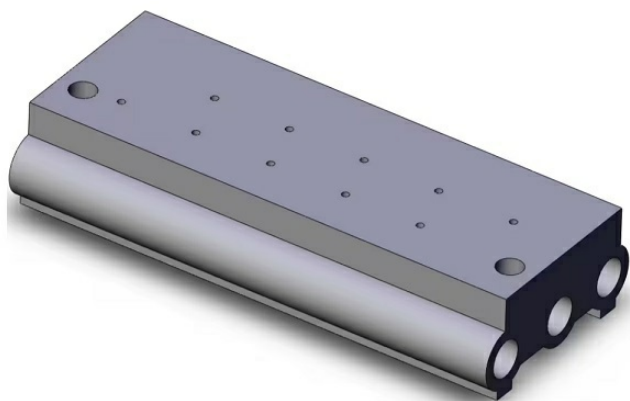


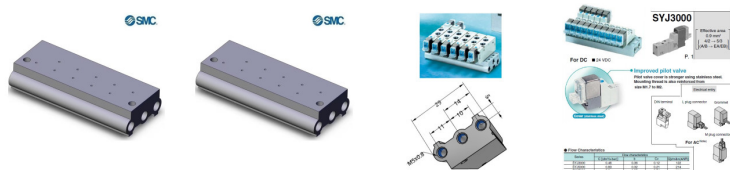
SS5YJ3, řada 3000 Vícenásobná připojovací deska - Hliníková, pro osazení vzduchových ventilů řady 3000

Kód produktu: 74242



- Výrobce: **SMC**
- Médium: Vzduch, neutrální plyny
- Pracovní teplota: -10°C až +50°C (bez námrazy)
- Norma výrobku: RoHs
- Použití produktu: Pro elektromagnetické, nepřímo ovládané ventily
- Materiál produktu: Hliníková slitina

SYJ3000, Elektromagnetický nepřímo ovládaný 5/2 a 5/3 ventil, se závity v tělese / montáž na základovou desku všechna provedení. SYJ: je inovativním řešením omezující nároky na prostor ventilových bloků s vynikajícím designem a životností min. 50 milionů cyklů. Pro ventily řady SY3000 - ventil s elastomerovým těsněním, šířka ventilu: 11 mm, nízký příkon (0.5 W bez diody). Provedení: cívka na opačné straně připojení A/B. V případě že cívka je pouze z jedné strany "S", příklad SS5YJ3-S31**. Společný přívod vzduchu a odvzdušnění (provedení 20, 31, 32, 41). Maximálně 20 stanic ve standardním provedení. Provedení "20": 5/2 Ventil, závity v tělese a společný je přívod i odvzdušnění. Provedení "31": 4/2 Ventil, montáž na desce a společné odvzdušnění M3. Na výběr je 5 velikostí připojení. Provedení "32": 4/2 Ventil, montáž na desce a společné přívod je M5 a odvzdušnění $\varnothing 4$ nebo $\varnothing 5/32$ ". Provedení "41": 5/2 Ventil, montáž na desce a společné přívod je M5 a odvzdušnění. Provedení "46": 5/2 nebo 5/3 Ventil s montáží na desce, ale samotné odvzdušnění.



Varianty zboží

Objednávací kód	Provozní tlak	Série	Hmotnost	Velikost [modul]	Vnitřní závít	Mj	Vaše cena bez DPH	Sklad
SMC-SS5YJ3-20-05-Q	10 bar	5/2 -5 Stanic	0,054 kg	20: závity s tělesu	Rc	ks	981,80 Kč	●
SMC-SS5YJ3-20-06-Q	10 bar	5/2 -6 Stanic	0,063 kg	20: závity s tělesu	Rc	ks	1 158,90 Kč	●
SMC-SS5YJ3-20-10-Q	10 bar	5/2 -10 Stanic	0,09 kg	20: závity s tělesu	Rc	ks	1 904,00 Kč	●
SMC-SS5YJ3-32-06-M5-Q	10 bar	4/2 -6 Stanic	0,11 kg	32: na desku	Rc: M5	ks	1 874,00 Kč	●
SMC-SS5YJ3-41-02-C4F-Q	10 bar	5/2 -2 Stanice	0,06 kg	41: na desku	G-Push *D4	ks	1 316,80 Kč	●
SMC-SS5YJ3-41-06-C4F-Q	10 bar	5/2 -6 Stanic	0,168 kg	41: na desku	G-Push *D4	ks	4 404,70 Kč	●
SMC-SS5YJ3-41-10-C4F-Q	10 bar	5/2 -10 Stanic	0,204 kg	41: na desku	G-Push *D4	ks	5 434,80 Kč	●