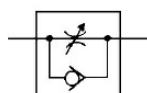


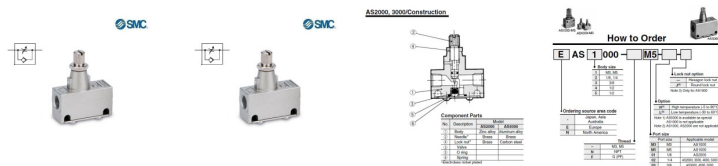
AS*000 ŠKRTÍCÍ A ZPĚTNÝ VENTIL IN-LINE ALU - Škrtkící ventil se zpětným ventilem, provedení se závit, In-line

Kód produktu: 74235



- Výrobce: **SMC**
- Materiál produktu: Hliníková slitina
- Médium: Vzduch, inertní plyny
- Pracovní teplota: -30/+60°C

AS*000, Škrtkící ventil se zpětným ventilem, pro všeobecné použití, kovové provedení se závit, In-line. Velikost připojovacího závitu: M3, M5, 1/8, 1/4, 3/8, 1/2". Také NPT závity. Rozsah provozního tlaku: 0.05 až 1 MPa.



Varianty zboží

Objednáací kód	Vnitřní závit	Provozní tlak	Podtlak	Velikost [modul]	Mj	Vaše cena bez DPH	Sklad
SMC-AS1000-M3	M3x0,5	0,5-10 bar	100 kPa	1 (M3)/(M5)	ks	525,60 Kč	●
SMC-AS1000-M5	M5x0,8	0,5-10 bar	100 kPa	1 (M3)/(M5)	ks	720,80 Kč	●
SMC-AS1000-M5-N	M5x0,8	0,5-10 bar	100 kPa	1 (M3)/(M5)	ks	763,80 Kč	●
SMC-AS2000-01	Rc 1/8"	0,5-10 bar	100 kPa	2 (1/4")/(1/8")	ks	713,10 Kč	●
SMC-AS2000-02	Rc 1/4"	0,5-10 bar	100 kPa	2 (1/4")/(1/8")	ks	713,10 Kč	●
SMC-AS2000-F02	G 1/4"	0,5-10 bar	100 kPa	2 (1/4")/(1/8")	ks	713,10 Kč	●
SMC-AS2000-F02-H	G 1/4"	0,5-10 bar	100 kPa	2 (1/4")/(1/8")	ks	1 008,80 Kč	●
SMC-AS3000-02	Rc 1/4"	0,5-10 bar	100 kPa	3 (3/8")	ks	804,10 Kč	●
SMC-AS3000-03	Rc 3/8"	0,5-10 bar	100 kPa	3 (3/8")	ks	804,10 Kč	●
SMC-AS3000-F03	G 3/8"	0,5-10 bar	100 kPa	3 (3/8")	ks	804,10 Kč	●
SMC-AS3000-F02-L	G 1/4"	0,5-10 bar	100 kPa	3 (3/8")	ks	871,20 Kč	●
SMC-AS3000-N02-L	NPT 1/4"	0,5-10 bar	100 kPa	3 (3/8")	ks	976,80 Kč	●
SMC-AS4000-02	Rc 1/4"	0,5-10 bar	100 kPa	4 (1/2")	ks	972,80 Kč	●

SMC-AS4000-03	Rc 3/8"	0,5-10 bar	100 kPa	4 (1/2")	ks	972,80 Kč	●
SMC-AS4000-04	Rc 1/2"	0,5-10 bar	100 kPa	4 (1/2")	ks	972,80 Kč	●
SMC-AS4000-F04	G 1/2"	0,5-10 bar	100 kPa	4 (1/2")	ks	972,80 Kč	●
SMC-AS5000-F03	G 3/8"	0,5-10 bar	100 kPa	5 (3/4")	ks	1 312,10 Kč	●
SMC-AS5000-04	Rc 1/2"	0,5-10 bar	100 kPa	5 (3/4")	ks	1 312,10 Kč	●
SMC-AS5000-F04	G 1/2"	0,5-10 bar	100 kPa	5 (3/4")	ks	1 312,10 Kč	●