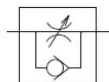


AS*1F-D ŠKRTÍCÍ A ZPĚTNÝ VENTIL IN-LINE - Zpětný ventil s nástrčným spojky, zapuštěný seřizovací šroub

Kód produktu: 74016



- Výrobce: **SMC**
- Médium: Voda, vzduch, dusík (N₂)
- Pracovní teplota: -5°C až +60°C
- Norma výrobku: RoHS
- Použití produktu: Ventily pro zajištěný jednosměrného průtoku vzduchu

AS*1F-D, Škrťící ventil se zpětným ventilem pro všeobecné použití s nástrčnými spojkami, se zapuštěným šroubem, In-line. Vnější průměr hadice: 3.2 až 12 mm, (metrická řada). Rozsah provozního tlaku: 0.1 až 1 MPa (1 až 10 Bar).



Varianty zboží

Objednací kód	Série	Ventil	Provozní tlak	Určeno na hadici [mm]	Velikost [modul]	Mj	Vaše cena bez DPH	Sklad
SMC-AS1001F-23D	Kruhové kolety	ANO	1-10 bar	*D3.2	100 (M5)	ks	331,50 Kč	●
SMC-AS1001F-04D	Kruhové kolety	ANO	1-10 bar	*D4	100 (M5)	ks	323,90 Kč	●
SMC-AS1001F-06D	Kruhové kolety	ANO	1-10 bar	*D6	100 (M5)	ks	323,90 Kč	●
SMC-AS2001F-04D	Kruhové kolety	ANO	1-10 bar	*D4	200 (1/8")	ks	420,80 Kč	●
SMC-AS2001F-06D	Kruhové kolety	ANO	1-10 bar	*D6	200 (1/8")	ks	420,80 Kč	●
SMC-AS2051F-06D	Kruhové kolety	ANO	1-10 bar	*D6	205 (1/4")	ks	469,10 Kč	●
SMC-AS2051F-08D	Kruhové kolety	ANO	1-10 bar	*D8	205 (1/4")	ks	469,10 Kč	●
SMC-AS3001F-06D	Kruhové kolety	ANO	1-10 bar	*D6	300 (3/8")	ks	593,10 Kč	●
SMC-AS3001F-08D	Kruhové kolety	ANO	1-10 bar	*D8	300 (3/8")	ks	593,10 Kč	●
SMC-AS3001F-10D	Kruhové kolety	ANO	1-10 bar	*D10	300 (3/8")	ks	593,10 Kč	●
SMC-AS3001F-12D	Kruhové kolety	ANO	1-10 bar	*D12	300 (3/8")	ks	628,40 Kč	●
SMC-AS4001F-10D	Kruhové kolety	ANO	1-10 bar	*D10	400 (1/2")	ks	835,70 Kč	●

SMC-AS4001F-12D

Kruhové kolety

ANO

1-10 bar

*D12

400 (1/2")

ks

835,70 Kč

