

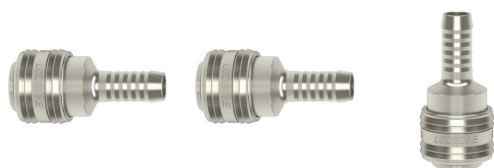
STANDARD TRN ESN - Niklovaná mosaz rychlospojka Dn 7,2 s hadicovým trnem

Kód produktu: 31160



- Výrobce: **LÜDECKE**
- Pracovní teplota: -20°C až +100°C
- Materiál produktu: Niklovaná mosaz MS 58
- Norma výrobku: ISO 228, DIN EN 10226, DIN 13, REACH, RoHS
- Maximální průtok: 1100 L/min
- Médium: stlačený vzduch
- Použití produktu: Spojka pro kapaliny a vzduch dn 7,2 pro průmysl, pneuservisy a dílny
- Zkrácená poznámka: Průměr čepu 12 mm
- Materiál těsnění: Perbunan

Přesto, že tyto vsuvky nespádají do systému Clean Conect jsou plně kompatibilní s nerezovou sérií ESE Dn 7,2. Niklovaná mosaz rychlospojka Dn 7,2 s hadicovým trnem. Univerzální rychlospojky v provedení z čisté nebo poniklované mosazi MS 58. Speciální kontura trnu pro lepší dosednutí hadice a snazší montáž. Materiál: připojovací části, zajišťovací prstýnek, ventilové tělo, ventil z mosazi MS 58, pružiny, rozpěrný kroužek, koule z nerezové oceli, těsnění perbunan. Určeno pro stlačený vzduch v průmyslu, řemeslnictví. Rovněž možno použít pro vodu a jiná média.



Varianty zboží

Objednáací kód	DN	Určeno na hadici [mm]	Provozní tlak	Délka trnu	Celková délka	Hmotnost	Balení [MJ]	Mj	Vaše cena bez DPH	Sklad
ESN6T	7,2 mm	6	35 bar	25 mm	55 mm	0,064 kg	1-10	ks	112,20 Kč	●
ESN8T	7,2 mm	8	35 bar	25 mm	55 mm	0,064 kg	1-10	ks	112,20 Kč	●
ESN9T	7,2 mm	9	35 bar	25 mm	55 mm	0,064 kg	1-10	ks	112,20 Kč	●
ESN10T	7,2 mm	10	35 bar	25 mm	58 mm	0,07 kg	1-10	ks	112,20 Kč	●
ESN13T	7,2 mm	13	35 bar	25 mm	55 mm	0,075 kg	1-10	ks	112,20 Kč	●