



THERMOPLASTIC TUBING AND HOSES  
SINCE 1961



## SPIRAL HOSES



Tubi termoplastici **Spiralati**  
*Thermoplastic **Spiral Hoses***

## ZEC S.p.A.: Flessibilità per scelta

ZEC S.p.A., fondata nel 1961 da Eugenio Zantelli a Colorno, in provincia di Parma, produce tubi termoplastici per applicazioni a bassa, media, alta e altissima pressione.

A partire dal 1990 le attività commerciali sul mercato domestico sono estese all'espansione sui mercati internazionali.

Investimenti in risorse umane particolarmente qualificate, impianti di produzione tecnologicamente avanzati, attività di ricerca e sviluppo e la presenza commerciale favoriscono l'espansione sui mercati globali, dove ZEC S.p.A. oggi è presente in più di 90 paesi.

La considerevole crescita in tutte le aree è stata accompagnata da una gamma di prodotti sempre più ampia, dedicata a numerosi settori applicativi, quali oleodinamica, pneumatica, lubrificazione, automotive, alimentare, navale, refrigerazione, petrochimico-offshore, etc..

La gamma di prodotti di ZEC S.p.A. comprende tubi termoplastici standard o customizzati singoli, multipli e spiraliati, con caratteristiche tecniche da 2mm a 40mm di diametro interno, pressioni di lavoro da 5bar a 1280bar e temperature di esercizio da -200°C a +260°C.

Tutti i tubi termoplastici di ZEC S.p.A. sono prodotti di materie prime di primaria qualità accuratamente selezionate. Ogni fase del ciclo produttivo è soggetta a severi controlli qualitativi.

La produzione avviene esclusivamente all'interno dei ns. stabilimenti a Colorno, Italia.

I prodotti finiti sono conformi alle principali normative internazionali dei rispettivi settori applicativi, quali SAE, EN, ISO e DIN.

ZEC S.p.A. opera in regime di qualità UNI EN ISO 9001-2015.

## ZEC S.p.A.: Flexibility for Choice

*ZEC S.p.A., founded in 1961 by Mr. Eugenio Zantelli in Colorno, Province of Parma, Italy, manufactures thermoplastic tubing and hoses for low, medium, high and very high pressure applications.*

*Domestic business activities are boosted by an International breakthrough as of 1990.*

*Investments in special skilled human resources, manufacturing, product innovations and commercial presence elevates ZEC S.p.A. meanwhile into the global market, covering more than 90 countries world-wide.*

*Significant growth in all areas have been accompanied with an ever increasing product range dedicated to a large portfolio of applications such as fluid power, pneumatics, lubrication, automotive, food processing, marine, refrigeration, petrochemical-offshore, and so on.*

*The ZEC S.p.A. product range includes standard or customized single, multiple and coiled thermoplastic tubing and hoses, with technical characteristics within the range of 2mm to 40mm inner diameter, working pressures from 5bar to 1280bar and operating temperatures from -200°C to +260°C.*

*All products manufactured by ZEC S.p.A. are of top quality and carefully selected raw materials. Manufacturing processes are continuously multiple controlled.*

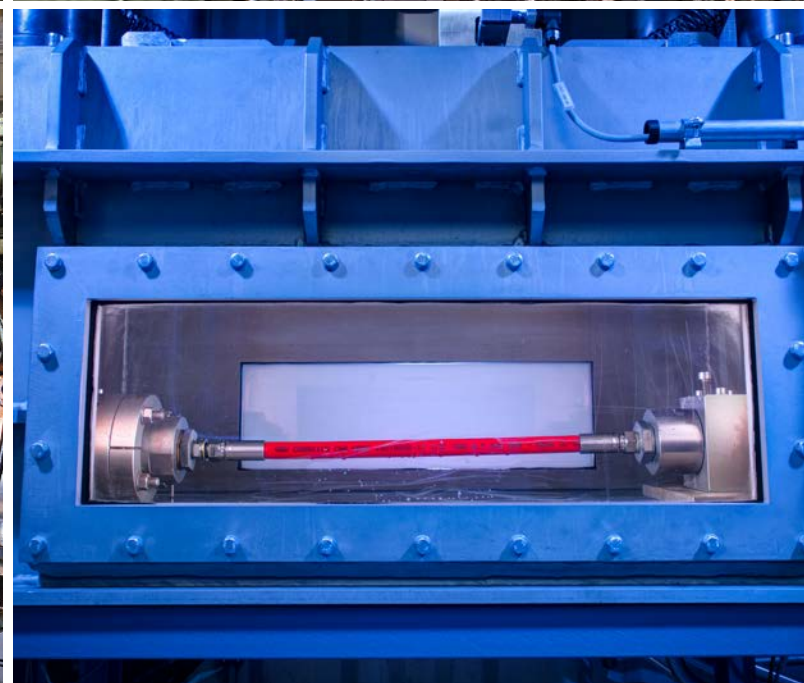
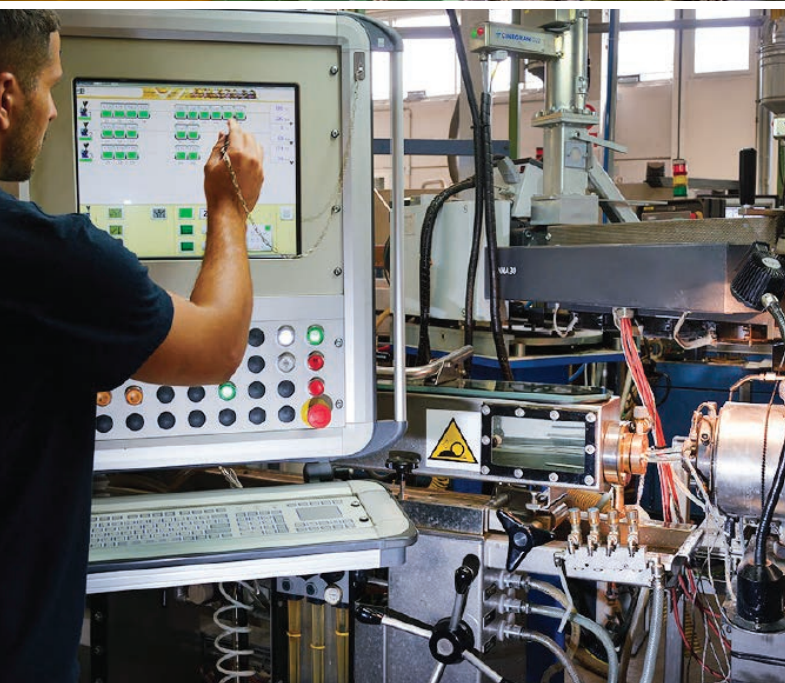
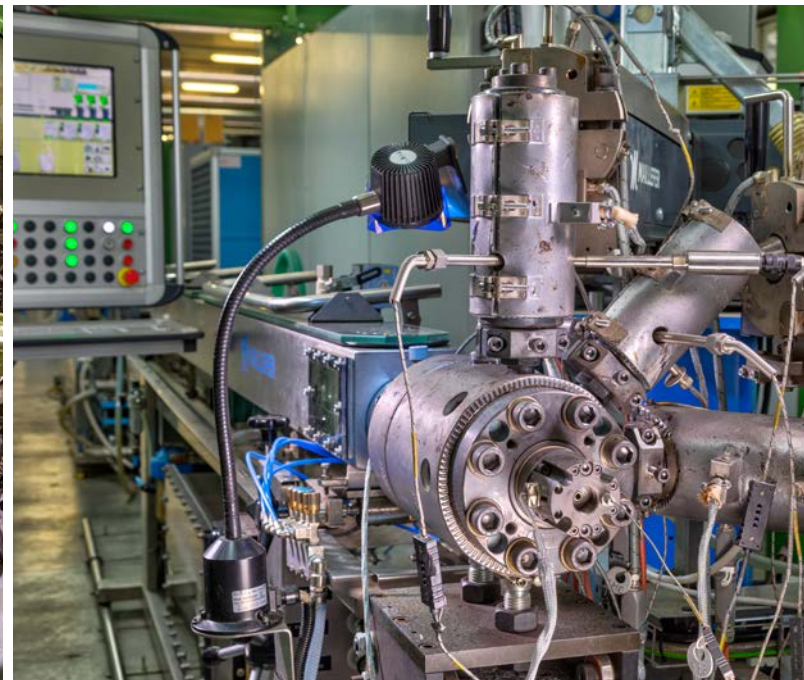
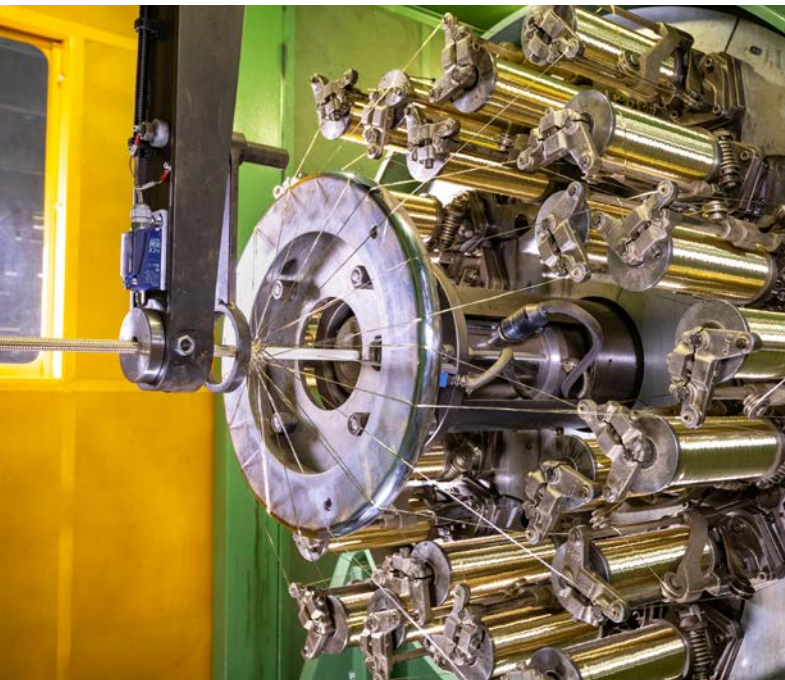
*The entire production takes place in our facilities located in Colorno, Italy.*

*End products comply strictly with major international standards such as SAE, EN, DIN & ISO.*

*All company sectors and activities are qualified and operate according to UNI EN ISO 9001-2015 quality system.*



# Spiral Hoses





## THERMOPLASTIC SPIRAL HOSES HP SERIES HYDRAULICS



### Caratteristiche principali

- Per applicazioni idrauliche ad alta pressione
- Copertura resistente all'abrasione
- Rinforzo con spirali in acciaio ad alta resistenza
- Pressione di esercizio fino a 720 bar – SF 1:4
- Molto flessibile e compatto
- Bassa espansione volumetrica

### Main Features

- For high pressure hydraulic applications
- Abrasion resistant cover
- Reinforcement in high tensile steel spirals
- Working pressure up to 720 bar - SF 1:4
- Very flexible and compact
- Low volumetric expansion

### Caratteristiche tecniche

#### • Caratteristiche costruttive:

Anima interna in poliammide, rinforzo con spirali in acciaio ad alta resistenza, rivestimento esterno in poliuretano antiabrasione resistente agli UV, ai microorganismi e all'idrolisi.

#### • Applicazioni:

Applicazioni oleodinamiche statiche e dinamiche: martinetti, sollevatori, utensili ad alta pressione, attrezzature di soccorso.

#### • Fluidi:

Oli minerali, fluidi base acqua, emulsioni acqua-olio.

#### • Temperature di esercizio:

-40°C a +100°C.

Per fluidi a base acquosa la temperatura massima di esercizio è +70°C.

#### • Colore:

Nero, altri colori disponibili su richiesta.

### Technical Features

#### • Constructive features:

Inner core in polyamide, reinforcement in high tensile steel spirals, outside cover in abrasion resistant polyurethane, UV stabilized and resistant to microorganisms and hydrolysis.

#### • Applications

Dynamic and static high pressure hydraulic applications: lifting, clamping, rescue equipment.

#### • Medium

Mineral oils, water-based fluids, water-oil emulsions.

#### • Working temperatures:

-40°C (-40°F) to +100°C (+212°F).

In case of water-based fluids the maximum working temperature is +70°C (+158°F).

#### • Colour:

Black, other colours available on request.

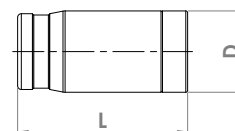
### Scheda tecnica - Data Sheet



Part nr.	inch	-dash	mm	DN	inch	mm	bar	psi	bar	psi	mm	inch	g/m	lbs/ft	FERRULE CODE
HP-720-6-000	1/4"	-4	6.4	6	0.492	12.5	720	10.500	2.880	41.800	70	2.76	245	0.165	BP14HSP
HP-720-8-000	5/16"	-5	8.3	8	0.602	15.3	720	10.500	2.880	41.800	85	3.35	340	0.228	BP516HSP

### Boccola a pressione per Serie HP / Swage Ferrule for HP Series

Materiale Material	Acciaio AVP Carbon Steel
Finitura superficiale Surface Finishing	Zincatura trivalente Zinc Plating



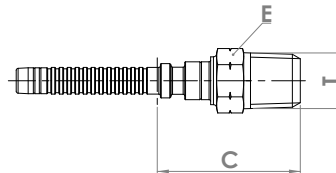
Codice Part Number	Diametro tubo Hose Size			Dimensioni Dimensions (mm)		Tipo di inserto Tail Type
	inch	mm	size	D	L	
BP14HSP	1/4"	6.4	04	22	46	H
BP516HSP	5/16"	8.3	05	24	46	H

## Raccordi a pressione per tubi spiralati serie HP DN6 / DN8 Swage Fittings for DN6 / DN8 HP Series Spiral Hoses

MASCHIO NPT CON SVASATURA CONICA 60° / NPT MALE WITH 60° CONICAL BORE

AGNN

Tipo di connessione <i>Connection Type</i>	Filetto maschio NPT <i>Male NPT Thread</i>
Tipo di tenuta <i>Sealing Type</i>	Filetto conico e svasatura 60° <i>Tapered Thread and 60° Conical Bore</i>
Materiale <i>Material</i>	Acciaio AVP <i>Carbon Steel</i>
Finitura superficiale <i>Surface Finishing</i>	Zincatura trivalente <i>Zinc Plating</i>

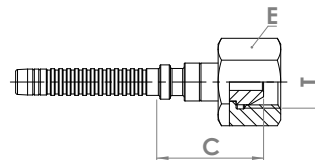


Codice <i>Part Number</i>	Diametro tubo <i>Hose Size</i>			Filetto Thread	Dimensioni <i>Dimensions (mm)</i>	
	inch	mm	size		C	E
RHPMD14NC14	1/4"	6.4	04	1/4"-18	36	14
RHPMD38NC14	1/4"	6.4	04	3/8"-18	36	19
RHPMD38NC516	5/16"	8.3	05	3/8"-18	36	19

FEMMINA BSPP CONO 60° / BSPP FEMALE WITH 60° CONE

DKR

Tipo di connessione <i>Connection Type</i>	Filetto femmina BSPP <i>Female BSPP Thread</i>
Tipo di tenuta <i>Sealing Type</i>	Cono 60° <i>60° Cone</i>
Materiale <i>Material</i>	Acciaio AVP <i>Carbon Steel</i>
Finitura superficiale <i>Surface Finishing</i>	Zincatura trivalente <i>Zinc Plating</i>



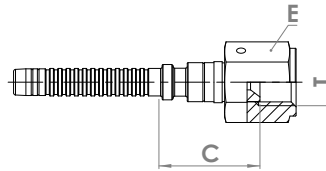
Codice <i>Part Number</i>	Diametro tubo <i>Hose Size</i>			Filetto Thread	Dimensioni <i>Dimensions (mm)</i>	
	inch	mm	size		C	E
RHPFD14BP14	1/4"	6.4	04	1/4"-19	27	19
RHPFD38BP516	5/16"	8.3	05	3/8"-19	30	24

## Raccordi a pressione per tubi spiralati serie HP DN6 / DN8 Swage Fittings for DN6 / DN8 HP Series Spiral Hoses

FEMMINA JIC SVASATURA CONICA 74° / JIC FEMALE WITH 74° CONICAL BORE

DKJ

Tipo di connessione <i>Connection Type</i>	Filetto femmina UNF <i>Female UNF Thread</i>
Tipo di tenuta <i>Sealing Type</i>	Svasatura conica 74° <i>74° Conical Bore</i>
Materiale <i>Material</i>	Acciaio AVP <i>Carbon Steel</i>
Finitura superficiale <i>Surface Finishing</i>	Zincatura trivalente <i>Zinc Plating</i>

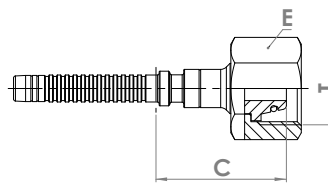


Codice <i>Part Number</i>	Diametro tubo <i>Hose Size</i>			Filetto Thread	Dimensioni <i>Dimensions (mm)</i>	
	inch	mm	size	T	C	E
RHPFD716J14	1/4"	6.4	04	7/16"-20	25	17
RHPFD916J516	5/16"	8.3	05	9/16"-18	27	19

FEMMINA METRICA CONO 24°/OR SERIE PESANTE / METRIC FEMALE WITH 24° TAPER/OR HEAVY SERIES

DKOS

Tipo di connessione <i>Connection Type</i>	Filetto femmina metrico <i>Female Metric Thread</i>
Tipo di tenuta <i>Sealing Type</i>	Cono 24° con O-Ring <i>24° Taper with O-Ring</i>
Materiale <i>Material</i>	Acciaio AVP <i>Carbon Steel</i>
Finitura superficiale <i>Surface Finishing</i>	Zincatura trivalente <i>Zinc Plating</i>



Codice <i>Part Number</i>	Diametro tubo <i>Hose Size</i>			Filetto Thread	Codolo Pipe	Dimensioni <i>Dimensions (mm)</i>	
	inch	mm	size	T		C	E
RHPFD16S14	1/4"	6.4	04	M16x1.5	8S	32	19
RHPFD18S14	1/4"	6.4	04	M18x1.5	10S	33	22
RHPFD24S516	5/16"	8.3	05	M24x1.5	16S	35	30

## THERMOPLASTIC SPIRAL HOSES MP SERIES HYDRAULICS



### Caratteristiche principali

- Anima interna in poliammide
- Rinforzo in acciaio ad alta resistenza
- Flessibile e compatto
- Ridotta espansione volumetrica
- Disponibili anche binati e trinati

### Main Features

- Inner core in polyamide
- Reinforcement in high tensile steel
- Flexible and compact
- Low volumetric expansion
- Available also as twin and triple line

### Caratteristiche tecniche

#### • Caratteristiche costruttive:

Anima interna in poliammide, rinforzo con spirali in acciaio ad alta resistenza, rivestimento esterno in poliuretano antiabrasione resistente agli UV, ai microorganismi e all'idrolisi.

#### • Applicazioni:

I tubi serie MP sono stati sviluppati per applicazioni oleodinamiche sia statiche sia dinamiche a media pressione.

#### • Fluidi:

Oli minerali, fluidi base acqua, emulsioni acqua-olio.

#### • Temperature di esercizio:

-40°C (-40°F) to +100°C (+212°F).

Per acqua e fluidi a base acquosa la temperature massima di esercizio è +70°C (+158°F).

#### • Colore:

Nero

### Technical Features

#### • Constructive features:

Inner core in polyamide, reinforcement in high tensile steel spirals, outside cover in abrasion resistant polyurethane, UV stabilized and resistant to microorganisms and hydrolysis.

#### • Applications

MP hose has been developed for dynamic and static medium pressure hydraulic applications.

#### • Medium

Mineral oils, water-based fluids, water-oil emulsions.

#### • Working temperatures:

-40°C (-40°F) to +100°C (+212°F).

In case of water-based fluids the maximum working temperature is +70°C (+158°F).

#### • Colour:

Black

### Scheda tecnica - Data Sheet



WP



BP



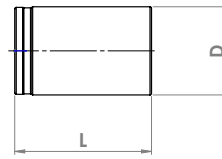
Part nr.	inch	-dash	mm	DN	inch	mm	bar	psi	bar	psi	mm	inch	g/m	lbs/ft
MP-465-6-000	1/4"	-4	6.5	6	0.492	12.5	465	6800	1860	27000	70	2.76	185	0.124
MP-440-8-000	5/16"	-5	8.3	8	0.563	14.3	440	6400	1760	25500	100	3.94	235	0.158
MP-420-10-000	3/8"	-6	10.0	10	0.649	16.5	420	6100	1680	24400	120	4.72	310	0.208
MP-350-12-000	1/2"	-8	13.0	13	0.811	20.6	350	5100	1400	20300	150	5.91	450	0.302



inch	Part nr.	g/m	Part nr.	g/m
1/4"	MP-465-6-000B	370	MP-465-6-000T	555
5/16"	MP-440-8-000B	470	MP-440-8-000T	705
3/8"	MP-420-10-000B	620	MP-420-10-000T	930
1/2"	MP-350-12-000B	900	MP-350-12-000T	1350

## Boccola a pressione per Serie MP / Swage Ferrule for MP Series

<b>Materiale</b> Material	Acciaio AVP Carbon Steel
<b>Finitura superficiale</b> Surface Finishing	Zincatura trivalente Zinc Plating



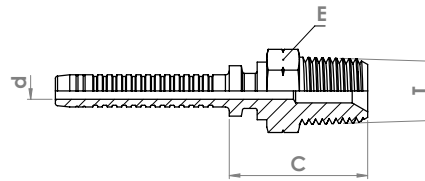
Codice Part Number	Diametro tubo / Hose Size			Dimensioni / Dimensions (mm)	
	inch	mm	size	D	L
BP14MP	1/4"	6.5	04	21	40
BP516MP	5/16"	8.3	05	22	40
BP38MP	3/8"	10	06	25	43
BP12MP	1/2"	13	08	29	45

## Raccordi a pressione per tubi spiraliati Serie MP / Swage Fittings for MP Series Spiral Hoses

### MASCHIO MNPT CON SVASATURA CONICA 60° MNPT MALE WITH 60° CONICAL BORE

AGNN

<b>Tipo di connessione</b> Connection Type	Filetto maschio NPT Male NPT Thread
<b>Tipo di tenuta</b> Sealing Type	Filetto conico e svasatura 60° Tapered Thread and 60° Conical Bore
<b>Materiale</b> Material	Acciaio AVP Carbon Steel
<b>Finitura superficiale</b> Surface Finishing	Zincatura trivalente Zinc Plating

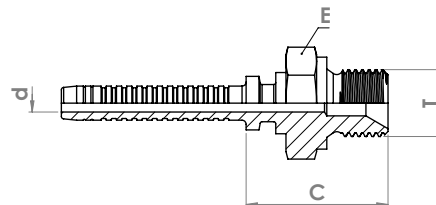


Codice Part Number	Diametro tubo / Hose Size			Filetto / Thread	Dimensioni / Dimensions (mm)		
	inch	mm	size	T	C	d	E
RTPMD14NC14L	1/4"	6.5	04	1/4"-18	29	3.5	17
RTPMD38NC14L	1/4"	6.5	04	3/8"-18	29	3.5	19
RTPMD38NC516L	5/16"	8.3	05	3/8"-18	29	5	19
RTPMD38NC38L	3/8"	10	06	3/8"-18	30	6.5	19
RTPMD12NC38L	3/8"	10	06	1/2"-14	35	6.5	22
RTPMD12NC12L	1/2"	13	08	1/2"-14	36	9	22

### MASCHIO MBSPP CON SVASATURA CONICA 60° MBSPP MALE WITH 60° CONICAL BORE

AGR

<b>Tipo di connessione</b> Connection Type	Filetto maschio BSPP Male BSPP Thread
<b>Tipo di tenuta</b> Sealing Type	Svasatura conica 60° 60° Conical Bore
<b>Normativa</b> Standard	ISO 8434-6, BS 5200
<b>Materiale</b> Material	Acciaio AVP Carbon Steel
<b>Finitura superficiale</b> Surface Finishing	Zincatura trivalente Zinc Plating



Codice Part Number	Diametro tubo / Hose Size			Filetto / Thread	Dimensioni / Dimensions (mm)		
	inch	mm	size	T	C	d	E
RTPMD14BP14L	1/4"	6.5	04	1/4"-19	28	3.5	19
RTPMD14BP516L	5/16"	8.3	05	1/4"-19	28	5	19
RTPMD38BP516L	5/16"	8.3	05	3/8"-19	30	5	22
RTPMD38BP38L	3/8"	10	06	3/8"-19	30	6.5	22
RTPMD12BP12L	1/2"	13	08	1/2"-14	34	9	27

Per una corretta e sicura operazione di raccordatura è **obbligatorio** usare boccole e raccordi ZEC. Istruzioni di raccordatura e diametri di pressatura sono disponibili e sempre aggiornati nell'Area Riservata del nostro sito: [www.zecspa.com/it/area-riservata](http://www.zecspa.com/it/area-riservata).

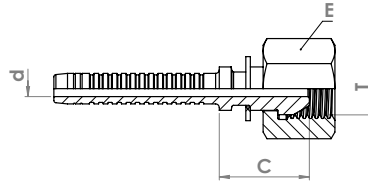
For a correct and safe crimping operation the use of ZEC ferrules and fittings is **mandatory**. Instructions and crimping diameters are available and always updated in the Reserved Area of our website: [www.zecspa.com/en/reserved-area](http://www.zecspa.com/en/reserved-area).



## FEMMINA FBSPP CON SVASATURA CONICA 60° BSPP FEMALE WITH 60° CONICAL BORE

**DKR**

Tipo di connessione <i>Connection Type</i>	Filetto femmina BSPP <i>Female BSPP Thread</i>
Tipo di tenuta <i>Sealing Type</i>	Cono 60° <i>60° Cone</i>
Normativa <i>Standard</i>	ISO 8434-6, BS 5200
Materiale <i>Material</i>	Acciaio AVP <i>Carbon Steel</i>
Finitura superficiale <i>Surface Finishing</i>	Zincatura trivalente <i>Zinc Plating</i>

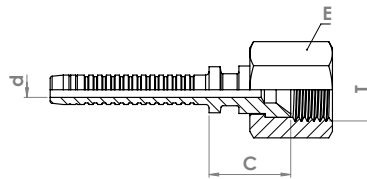


Codice <i>Part Number</i>	Diametro tubo / <i>Hose Size</i>			Filetto / <i>Thread</i>	Dimensioni / <i>Dimensions (mm)</i>			
	inch	mm	size	T	C	d	E	
RTPFD14BP14L	1/4"	6.5	04	1/4"-19	20	3.5	19	
RTPFD38BP516L	5/16"	8.3	05	3/8"-19	24	5	22	
RTPFD38BP38L	3/8"	10	06	3/8"-19	24	6.5	22	
RTPFD12BP12L	1/2"	13	08	1/2"-14	24	9	27	

## FEMMINA FJIC SVASATURA CONICA 74° FJIC FEMALE WITH 74° CONICAL BORE

**DKJ**

Tipo di connessione <i>Connection Type</i>	Filetto femmina UN/UNF <i>Female UN/UNF Thread</i>
Tipo di tenuta <i>Sealing Type</i>	Svasatura conica 74° <i>74° Conical Bore</i>
Normativa <i>Standard</i>	SAE J514
Materiale <i>Material</i>	Acciaio AVP <i>Carbon Steel</i>
Finitura superficiale <i>Surface Finishing</i>	Zincatura trivalente <i>Zinc Plating</i>

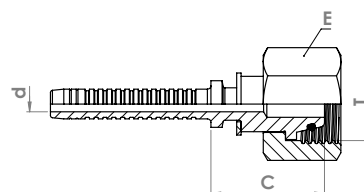


Codice <i>Part Number</i>	Diametro tubo / <i>Hose Size</i>			Filetto / <i>Thread</i>	Dimensioni / <i>Dimensions (mm)</i>			
	inch	mm	size	T	C	d	E	
RTPFD716J14L	1/4"	6.5	04	7/16"-20	17	3.5	17	
RTPFD916J14L	1/4"	6.5	04	9/16"-18	18	3.5	19	
RTPFD916J516L	5/16"	8.3	05	9/16"-18	18	5	19	
RTPFD916J38L	3/8"	10	06	9/16"-18	18	6.5	19	
RTPFD34J12L	1/2"	13	08	3/4"-16	20	9	24	
RTPFD78J12L	1/2"	13	08	7/8"-14	24	9	30	

## FEMMINA METRICA CON CONO / O-RING 24° SERIE PESANTE METRIC FEMALE WITH 24° TAPER / O-RING HEAVY SERIES

**FDKOS**

Tipo di connessione <i>Connection Type</i>	Filetto femmina metrico <i>Female Metric Thread</i>
Tipo di tenuta <i>Sealing Type</i>	Cono 24° con O-Ring <i>24° Taper with O-Ring</i>
Normativa <i>Standard</i>	DIN 3865
Materiale <i>Material</i>	Acciaio AVP <i>Carbon Steel</i>
Finitura superficiale <i>Surface Finishing</i>	Zincatura trivalente <i>Zinc Plating</i>



Codice <i>Part Number</i>	Diametro tubo / <i>Hose Size</i>			Filetto / <i>Thread</i>	Codolo / <i>Pipe</i>	Dimensioni / <i>Dimensions (mm)</i>		
	inch	mm	size	T		C	d	E
RTPFD14S14L	1/4"	6.5	04	M14x1.5	6	25	3.5	17
RTPFD16S14L	1/4"	6.5	04	M16x1.5	8	27	3.5	19
RTPFD18S14L	1/4"	6.5	04	M18x1.5	10	26	3.5	22
RTPFD20S14L	1/4"	6.5	04	M20x1.5	12	27	3.5	24
RTPFD20S516L	5/16"	8.3	05	M20x1.5	12	27	5	24
RTPFD20S38L	3/8"	10	06	M20x1.5	12	28	6.5	24
RTPFD22S38L	3/8"	10	06	M22x1.5	14	29	6.5	27
RTPFD24S12L	1/2"	13	08	M24x1.5	16	31	9	30

## THERMOPLASTIC SPIRAL HOSES WJ SERIES

### WATER JETTING



#### Caratteristiche principali

- Per pulizia ad acqua ad alta pressione
- Copertura resistente all'abrasione
- Rinforzo con spirali in acciaio ad alta resistenza
- Pressione di esercizio fino a 1200 bar – SF 1:2.5
- Molto flessibile e compatto
- Bassa espansione volumetrica

#### Main Features

- For high pressure water cleaning
- Abrasion resistant cover
- Reinforcement in high tensile steel spirals
- Working pressure up to 1200 bar - SF 1:2.5
- Very flexible and compact
- Low volumetric expansion

#### Caratteristiche tecniche

• **Caratteristiche costruttive:**  
Anima interna in poliammide, rinforzo con spirali in acciaio ad alta resistenza, rivestimento esterno in poliuretano antiabrasione resistente agli UV, ai microorganismi e all'idrolisi.

• **Applicazioni:**  
Pulizia ad acqua ad alta pressione in svariate applicazioni: scambiatori di calore, serbatoi, rimozione vernici.

• **Fluidi:**  
Acqua, fluidi base acqua, emulsioni acqua-olio.

• **Temperature di esercizio:**  
-40°C a +70°C.

• **Colore:**  
Nero, altri colori disponibili su richiesta.

#### Technical Features

• **Constructive features:**  
Inner core in polyamide, reinforcement in high tensile steel spirals, outside cover in abrasion resistant polyurethane, UV stabilized and resistant to microorganisms and hydrolysis.

• **Applications**  
High pressure water cleaning in several applications: heat exchangers, tanks, paint removal.

• **Medium**  
Water, water-based fluids, water-oil emulsions.

• **Working temperatures:**  
-40°C (-40°F) to +70°C (+158°F).

• **Colour:**  
Black, other colours available on request.

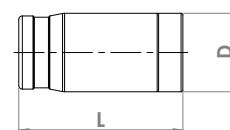
#### Scheda tecnica - Data Sheet



Part nr.	inch	-dash	mm	DN	inch	mm	bar	psi	bar	psi	mm	inch	g/m	lbs/ft	FERRULE CODE
WJ-1200-6-000	1/4"	-4	6.4	6	0.492	12.5	1.200	17.400	3.000	43.500	70	2.76	250	0.168	BP14HSP
WJ-1100-8-000	5/16"	-5	8.3	8	0.602	15.3	1.100	16.000	2.750	40.000	85	3.35	350	0.235	BP516HSP

#### Boccola a pressione per Serie WJ / Swage ferrule for WJ Series

Materiale Material	Acciaio AVP Carbon Steel
Finitura superficiale Surface Finishing	Zincatura trivalente Zinc Plating



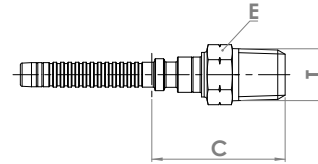
Codice Part Number	Diametro tubo Hose Size			Dimensioni Dimensions (mm)		Tipo di inserto Tail Type
	inch	mm	size	D	L	
BP14HSP	1/4"	6.4	04	22	46	W
BP516HSP	5/16"	8.3	05	24	46	W

## Raccordi a pressione per tubi spiralati serie WJ DN6 / DN8 Swage Fittings for DN6 / DN8 WJ Series Spiral Hoses

MASCHIO NPT CON SVASATURA CONICA 60° / NPT MALE WITH 60° CONICAL BORE

**AGNN**

Tipo di connessione <i>Connection Type</i>	Filetto maschio NPT <i>Male NPT Thread</i>
Tipo di tenuta <i>Sealing Type</i>	Filetto conico e svasatura 60° <i>Tapered Thread and 60° Conical Bore</i>
Materiale <i>Material</i>	Acciaio AVP <i>Carbon Steel</i>
Finitura superficiale <i>Surface Finishing</i>	Zincatura trivalente <i>Zinc Plating</i>

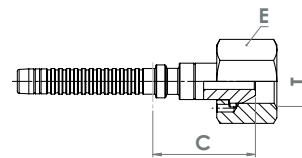


Codice <i>Part Number</i>	Diametro tubo <i>Hose Size</i>			Filetto Thread	Dimensioni <i>Dimensions (mm)</i>	
	inch	mm	size		T	C
RWPMD14NC14	1/4"	6.4	04	1/4"-18	36	14
RWPMD38NC14	1/4"	6.4	04	3/8"-18	36	19
RWPMD38NC516	5/16"	8.3	05	3/8"-18	36	19

FEMMINA BSPP CONO 60° / BSPP FEMALE WITH 60° CONE

**DKR**

Tipo di connessione <i>Connection Type</i>	Filetto femmina BSPP <i>Female BSPP Thread</i>
Tipo di tenuta <i>Sealing Type</i>	Cono 60° <i>60° Cone</i>
Fori di sicurezza dado <i>Swivel nut safety bores</i>	2 fori assiali (DIN EN 1829-2) <i>2 axial bores (DIN EN 1829-2)</i>
Materiale <i>Material</i>	Acciaio AVP <i>Carbon Steel</i>
Finitura superficiale <i>Surface Finishing</i>	Zincatura trivalente <i>Zinc Plating</i>

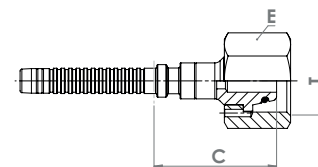


Codice <i>Part Number</i>	Diametro tubo <i>Hose Size</i>			Filetto Thread	Dimensioni <i>Dimensions (mm)</i>	
	inch	mm	size		T	C
RWPFD14BP14	1/4"	6.4	04	1/4"-19	27	19
RWPFD38BP516	5/16"	8.3	05	3/8"-19	30	24

FEMMINA METRICA CONO / O-RING 24° SERIE PESANTE / METRIC FEMALE WITH 24° TAPER / O-RING HEAVY SERIES

**DKOS**

Tipo di connessione <i>Connection Type</i>	Filetto femmina metrico <i>Female Metric Thread</i>
Tipo di tenuta <i>Sealing Type</i>	Cono 24° con O-Ring <i>24° Taper with O-Ring</i>
Fori di sicurezza dado <i>Swivel nut safety bores</i>	2 fori assiali (DIN EN 1829-2) <i>2 axial bores (DIN EN 1829-2)</i>
Materiale <i>Material</i>	Acciaio AVP <i>Carbon Steel</i>
Finitura superficiale <i>Surface Finishing</i>	Zincatura trivalente <i>Zinc Plating</i>



Codice <i>Part Number</i>	Diametro tubo <i>Hose Size</i>			Filetto Thread	Codolo Pipe	Dimensioni <i>Dimensions (mm)</i>	
	inch	mm	size			T	C
RWPFD16S14	1/4"	6.4	04	M16x1.5	8S	32	19
RWPFD18S14	1/4"	6.4	04	M18x1.5	10S	33	22
RWPFD24S516	5/16"	8.3	05	M24x1.5	16S	35	30

Per una corretta e sicura operazione di raccordatura è **obbligatorio** usare boccole e raccordi ZEC. Istruzioni di raccordatura e diametri di pressatura sono disponibili e sempre aggiornati nell'Area Riservata del nostro sito: [www.zecspa.com/it/area-riservata](http://www.zecspa.com/it/area-riservata).

For a correct and safe crimping operation the use of ZEC ferrules and fittings is **mandatory**. Instructions and crimping diameters are available and always updated in the Reserved Area of our website: [www.zecspa.com/en/reserved-area](http://www.zecspa.com/en/reserved-area).





THERMOPLASTIC TUBING AND HOSES  
MADE IN ITALY

ZEC S.p.A.  
Via Lungolorno 11, 43052 Colorno (PR) - Italy  
Tel. +39 0521 816631 - Fax +039 0521 816772

[www.zecspa.com](http://www.zecspa.com)  
[info@zecspa.com](mailto:info@zecspa.com)

