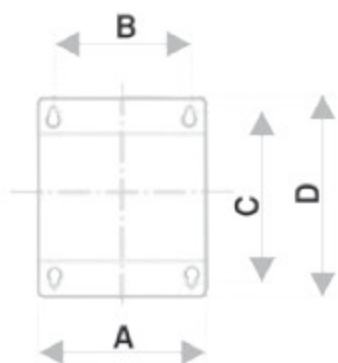


# NAVIJÁK S434H SS

Nerezový naviják Série 430 pro horkou vodu 100 bar

30854



**Systém navijáku:** Závěsný, stacionární

**Materiály:** Těsnění - Viton; otočný čep - nerez AISI 304

**Hadice:** DN 1/2" = 12,7 x 20 mm (černá / modrá)

\*\*Hadice modrá na povrchu : 433/21; 433/22

\*Černá syntetická pryž : 432/21; 432/22

**Médium:** Horká voda 100 bar

**Poznámka:** \*\*Obj.kódy modré hadice: 8433.201-100B-SS-G1/2 (10 m); 8433.202-100B-SS-G1/2 (15 m).

VSTUP IG	VÝSTUP AG/IG	PRŮTOK (l/min.) voda	TLAK (bar)	HMOT. (kg/ks)	OBJEM dm <sup>3</sup>	OBJEDNACÍ KÓD
<b>Naviják S432H/20, bez hadice pro horkou vodu, nerezová ocel (IG 1/2")</b>						
1/2"	IG 1/2"	75	100	14	86	8434.200-100B-SS-G1/2

**Rozměry konzole v mm (viz str. 314):**

Série	A	B	C	D	E	F	G	H
<b>430</b>	186	140	196	226	115	450	420	460

**Výbava a použití:** Navijáky mají výsuvnou hadici, která má každých 60 cm automatickou stopku, která zabraňuje samovolnému návratu hadice zpět.